

## 目录

国民经济核算	1
农业	2
工业生产和能源消费	3
房地产开发	8
国内贸易	9
财政收支	10
税收	11
金融	13
价格指数	14
其他	15

注：以上指标除地区生产总值外，均不含兵团

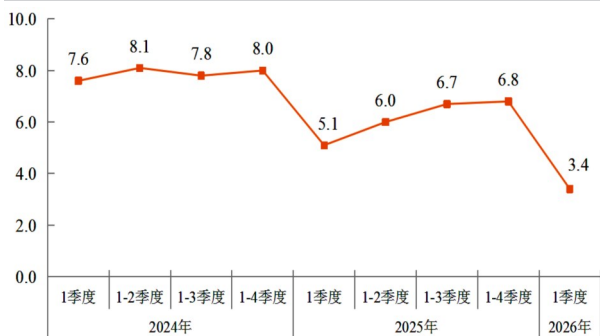


## 2026年1季度地区生产总值(GDP)

	绝对量 (亿元)	增长(%)
<b>昌吉州生产总值</b>	<b>566.85</b>	<b>3.4</b>
<b>按产业分</b>		
第一产业	17.83	3.1
第二产业	308.73	5.9
第三产业	240.29	0.2
<b>按行业分</b>		
农林牧渔业	20.15	3.8
工业	291.09	6.5
建筑业	17.78	-3.1
批发和零售业	15.63	-5.5
交通运输、仓储和邮政业	33.99	-2.0
住宿和餐饮业	4.03	-4.5
金融业	24.69	3.1
房地产业	24.40	2.5
其他服务业	135.09	0.5

注：数据为自治区统计局测算反馈数。

## 2024年以来昌吉州GDP增速走势



## 1 季度农业

	绝对量	增长(%)
--	-----	-------

农林牧渔业总产值(亿元)	19.42	3.0
--------------	-------	-----

### 总产值分县市

昌吉市	3.11	2.7
-----	------	-----

阜康市	2.81	2.6
-----	------	-----

呼图壁县	4.16	3.7
------	------	-----

玛纳斯县	2.19	3.1
------	------	-----

奇台县	3.28	2.4
-----	------	-----

吉木萨尔县	2.33	2.8
-------	------	-----

木垒县	1.53	2.9
-----	------	-----

### 猪牛羊出栏数(万头、万只)

# 猪	7.43	-9.4
-----	------	------

牛	6.14	-15.3
---	------	-------

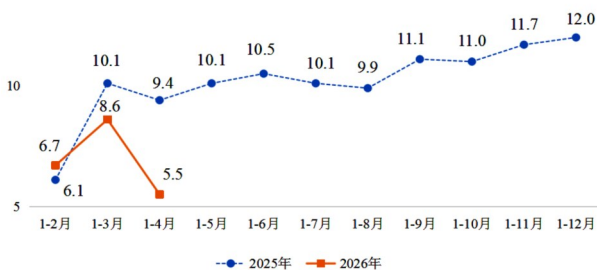
羊	39.46	0.7
---	-------	-----

## 1-4月规上工业

	绝对量 (亿元)	增长 (%)
规模以上工业增加值		<b>5.5</b>
昌吉市		4.2
阜康市		0.0
呼图壁县		-12.5
玛纳斯县		13.8
奇台县		19.2
吉木萨尔县		13.6
木垒县		-10.0
高新区		7.1
农高区		14.2
准东开发区		5.7

## 规模以上工业增加值增速图

15



## 1-4月规上工业

	绝对量	增长 (%)
--	-----	-----------

### 规模以上工业三大门类增加值(亿元)

采矿业		-2.1
制造业		7.3
电力热力燃气及水生产和供应业		8.1

### 规模以上工业主要行业增加值(亿元)

煤炭开采和洗选业		-4.1
农副食品加工业		7.5
食品制造业		18.6
酒、饮料和精制茶制造业		40.3
石油、煤炭及其他燃料加工业		-55.6
化学原料及化学制品制造业		2.5
化学纤维制造业		-8.6
橡胶和塑料制品业		-3.3
非金属矿物制品业		13.6
有色金属冶炼压延业		8.3
电气机械器材制造业		-0.6
电力热力生产供应业		8.3

## 1-4月规上工业

	绝对量	增长 (%)
规模以上工业产品销售率(%、百分点)	97.04	3.3
# 轻工业	99.79	-3.6
重工业	96.81	3.8
<b>规模以上企业主要工业产品产量</b>		
小麦粉(万吨)	34.58	10.8
饲料(万吨)	31.49	14.9
精制食用植物油(万吨)	20.23	23.2
乳制品(万吨)	4.73	2.2
烧碱(万吨)	33.45	8.1
电石(折300升/千克,万吨)	94.81	3.7
尿素(折含氮100%,万吨)	32.07	1.4
聚氯乙烯树脂(PVC,万吨)	43.11	2.8
聚酯(万吨)	4.13	-50.4
硅(万吨)	19.43	18.5
多晶硅(万吨)	8.88	73.6
粘胶短纤维(万吨)	2.39	6.8
水泥(万吨)	41.23	21.3
石墨及碳素制品(万吨)	45.72	-4.2
钢材(万吨)	22.02	-20.3
电解铝(万吨)	121.81	0.9
铝合金(万吨)	30.62	18.9
变压器(万千伏安)	4799.14	-9.6
电力电缆(万千米)	6.09	-18.4
1,4-丁二醇(万吨)	13.64	-10.2
PTMEG(万吨)	3.72	-18.0
三聚氰胺(万吨)	9.52	-2.9

## 4月规上工业产品价格

	绝对量	增长 (%)
大宗工业产品价格(元/吨、当月数,不含税,增速与去年同期当月对比)		
露天煤(沫煤)	130	-15.2
聚酯	8383	9.9
尿素	1415	-3.7
三聚氰胺	6329	27.4
PVC	4320	1.5
烧碱	2339	-18.4
粘胶纤维	11437	1.0
水泥	335	3.9
电石	2106	-2.9
电解铝	21586	23.9
多晶硅	27146	-22.5
1,4-丁二醇	6381	-0.2
PTMEG	10733	-1.8

## 1-4月能源消费

	绝对量	增长 (%)
规模以上工业综合能源消费量(万吨标准煤)	1603.95	1.6
全社会用电量(亿千瓦时)	382.07	9.5
#工业用电	353.79	10.2

## 1-4月规上工业能源生产量

	绝对量	增长(%)
原煤(万吨)	7808.48	2.5
焦炭(万吨)	52.96	-2.7
发电量(亿千瓦时)	604.03	0.8

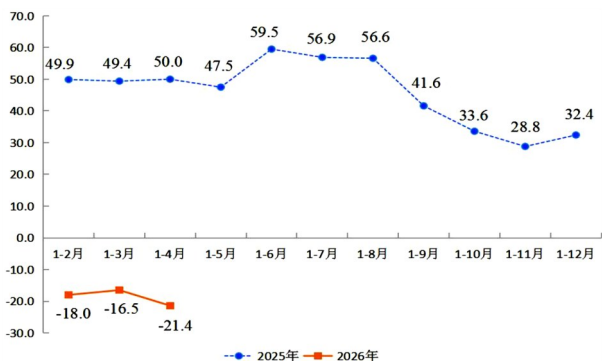
## 1-4月固定资产投资(不含农户)

	绝对量 (亿元)	增长(%)
<b>固定资产投资</b>		24.8
# 本年新开工项目个数		-
投产项目个数(个)		-
<b>按县市分(园区单列)</b>		
昌吉市		-15.1
阜康市		-8.4
呼图壁县		1.6
玛纳斯县		-43.8
奇台县		36.7
吉木萨尔县		12.5
木垒县		166.3
高新区		-32.0
农高区		-48.5
准东开发区		15.4
<b>按三次产业分</b>		
第一产业		-67.9
第二产业		44.8
# 工业		44.8
第三产业		-24.2

## 1-4月房地产开发

	绝对量	增长(%)
房地产完成投资(万元)	56605	2.7
按县市分:		
昌吉市	50453	34.0
阜康市	996	-52.0
呼图壁县	1135	77.3
玛纳斯县	274	-70.0
奇台县	279	-91.3
吉木萨尔县	2423	-13.4
木垒县		
高新区		
农高区	107	-98.4
准东开发区	938	-9.2
房屋施工面积(万平方米)	590.96	-19.2
#住宅	425.83	-18.0
商品房销售面积(万平方米)	18.28	-21.4
#住宅	16.43	-22.0
商品房销售额(万元)	89815	-22.0
#住宅	80400	-23.3

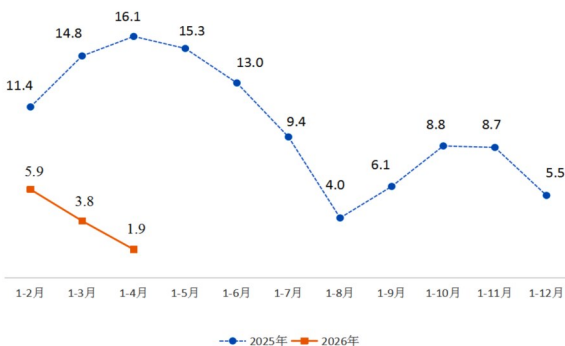
## 商品房销售面积增速图



## 1-4月限额以上社会消费品零售总额

	绝对量 (亿元)	增长(%)
限额以上社会消费品零售总额	<b>32.56</b>	<b>1.9</b>
<b>按县市分</b>		
昌吉市	19.04	3.2
阜康市	2.14	-4.3
呼图壁县	1.40	-0.3
玛纳斯县	1.61	-2.1
奇台县	2.06	-2.8
吉木萨尔县	1.81	6.8
木垒县	0.78	0.8
高新区	0.14	24.8
农高区	2.25	-3.7
准东开发区	1.34	12.5
<b>按消费形态分</b>		
餐饮收入	1.73	-15.9
商品零售	30.83	3.1
<b>按销售单位所在地分</b>		
城镇	30.64	-1.4
# 城区	25.75	-1.9
乡村	1.92	116.2

## 限额以上社会消费品零售总额增速图



## 1-3月规上服务业

	绝对量 (亿元)	增长(%)
<b>规上服务业营业收入</b>	<b>88.23</b>	<b>5.0</b>
<b>按县市分</b>		
昌吉市	34.75	19.9
阜康市	6.00	18.7
呼图壁县	0.83	-29.8
玛纳斯县	4.56	43.6
奇台县	3.26	55.7
吉木萨尔县	1.52	18.6
木垒县	0.03	14.6
准东经济开发区	37.28	-11.7
<b>按主要门类分</b>		
#营利性服务业	18.12	-3.5
信息传输、软件和信息技术服务业	6.68	-4.2
租赁和商务服务业	9.71	-3.6
科学研究和技术服务业	1.34	0.0
居民服务、修理和其他服务业	0.20	-11.4
文化、体育和娱乐业	0.20	17.6
交通运输、仓储和邮政业	66.64	7.3
房地产业	2.01	12.4
水利、环境和公共设施管理业	1.29	10.0
教育	0.09	16.8
卫生和社会工作	0.08	-11.3

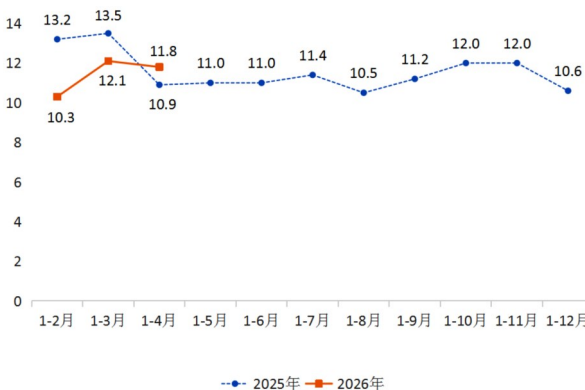
## 1-4月财政收支

	绝对量 (亿元)	增长(%)
<b>一般公共预算收入</b>	<b>119.40</b>	<b>11.8</b>
昌吉市	14.57	2.4
阜康市	11.03	16.0
呼图壁县	6.82	12.0
玛纳斯县	5.34	11.4
奇台县	6.12	12.3
吉木萨尔县	4.75	10.1
木垒县	3.62	20.0
高新区	2.77	10.4
农高区	2.23	9.7
准东开发区	57.79	11.2
<b>一般公共预算支出</b>	<b>128.61</b>	<b>2.2</b>
昌吉市	22.93	-6.3
阜康市	12.19	-14.9
呼图壁县	14.01	18.7
玛纳斯县	11.79	-3.4

## 1-4月财政收支

	绝对量 (亿元)	增长(%)
奇台县	16.65	32.9
吉木萨尔县	12.11	-6.8
木垒县	7.40	-10.5
高新区	0.76	-14.0
农高区	2.01	-4.8
准东开发区	7.97	-4.9

## 一般公共预算收入增速图



## 1-4月税务部门税收收入(含中央级税收)

	绝对量	增长 (%)
税收收入(亿元)	<b>149.07</b>	<b>32.4</b>
#准东开发区	86.20	37.9

## 1-4月金融机构存贷款

	4月末	比年初 增长(%)
金融机构各项存款余额(亿元)	<b>3089.82</b>	<b>7.7</b>
1、住户存款	1901.87	10.0
2、非金融企业存款	637.47	2.2
3、财政性存款	219.05	2.9
4、机关团体存款	329.59	13.2
金融机构各项贷款余额(亿元)	<b>2915.22</b>	<b>10.0</b>
1、住户贷款	694.20	8.2
(1)短期贷款	385.61	17.1
(2)中长期贷款	308.59	-1.3
2、非金融企业贷款及机关团体贷款	2213.39	10.7
利息净收入(亿元)	<b>17.73</b>	<b>-11.5</b>
手续费及佣金净收入(亿元)	<b>1.63</b>	<b>23.4</b>
保费收入(亿元,1-3月)	<b>23.38</b>	<b>-2.4</b>

### 1-4月居民消费价格指数(CPI)

(上年同期=100)	本月	累计	增长 (%)
居民消费价格指数(昌吉市)	<b>101.8</b>	<b>101.6</b>	<b>1.6</b>
食品烟酒及在外餐饮	101.6	102.6	2.6
衣着	105.0	104.9	4.9
居住	99.1	100.1	0.1
生活用品及服务	101.4	102.0	2.0
交通和通信	102.1	97.7	-2.3
教育文化和娱乐	100.9	100.5	0.5
医疗保健	101.3	101.4	1.4
其他用品和服务	112.2	114.1	14.1

### 1-4月工业生产者出厂价格指数(PPI)

(上年同期=100)	本月	累计	增长 (%)
工业生产者出厂价格指数(全疆数据)	<b>104.9</b>	<b>99.1</b>	<b>-0.9</b>
# 煤炭开采和洗选业	95.4	90.8	-9.2
农副食品加工业	101.2	100.2	0.2
纺织业	101.7	99.3	-0.7
石油、煤炭及其他燃料加工业	115.8	97.6	-2.4
化学原料和化学制品制造业	108.0	95.7	-4.3
化学纤维制造业	98.4	94.1	-5.9
非金属矿物制品业	102.3	104.4	4.4
有色金属冶炼和压延加工业	117.4	115.2	15.2
电气机械和器材制造业	99.6	98.5	-1.5

### 1-4月外贸进出口

	绝对量	增长(%)
外贸进出口总额(亿元)	67.13	-3.9
出口	57.13	-11.0
进口	10.01	78.2

备注:乌鲁木齐海关数据。

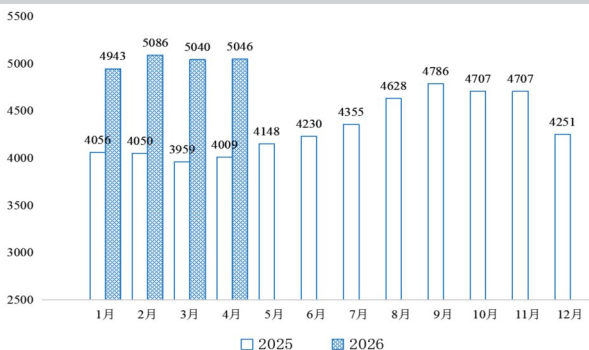
### 1-4月客货运输量

	绝对量	增长(%)
公路客运量(万人)	566	-1.8
公路旅客周转量(万人公里)	30767	0.5
公路货物运输量(万吨)	3899	4.1
公路货物周转量(万吨公里)	608972	-1.6

### 1-4月劳动保障

	绝对量	增长(%)
城镇新增就业人数(人)	11279	51.6
养老保险参保人数(万人)	88.89	1.3
医疗保险参保人数(万人)	115.28	-0.1

## 2025年、2026年领取失业保险金人数对比图



## 1-4月住房公积金

	绝对量	增长(%)
公积金交缴人数(万人)	16.57	0.7
公积金归集金额(亿元)	13.17	7.1
公积金放贷笔数(笔)	1143	7.1
公积金贷款金额(亿元)	4.38	7.8

## 2026年1季度居民人均可支配收入

	绝对量(元)	增长(%)
城镇居民人均可支配收入	11308	5.5
农村居民人均可支配收入	3630	7.2